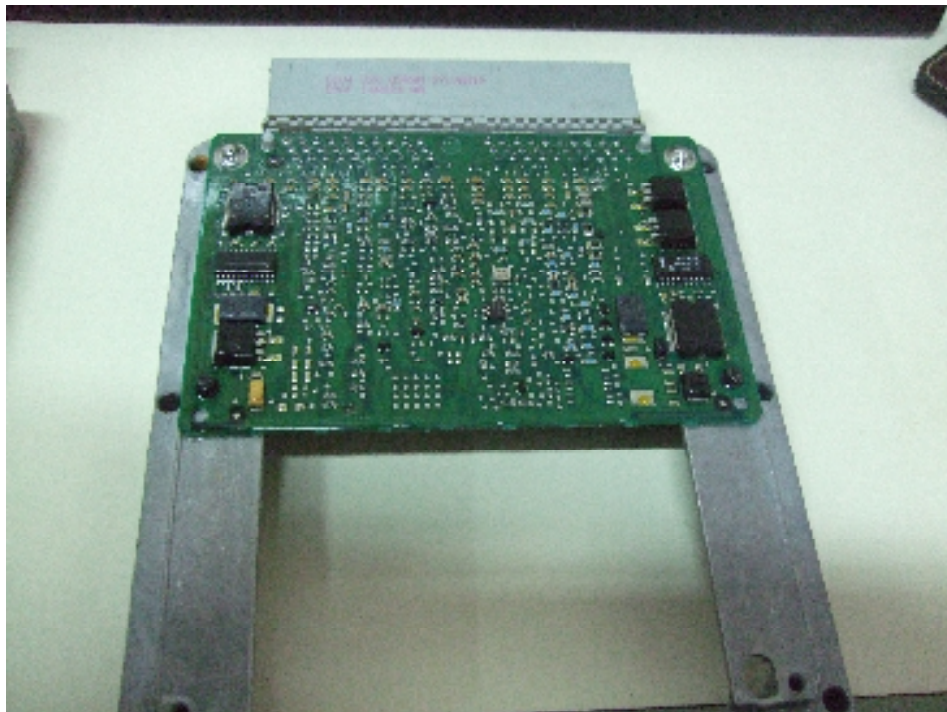


ANIL – ALLI

Veículos: Com motor 1.0 8V Rocan.

ENIO

Veículos: Com motor 1.6 8V Rocan.



Particularidades

- Com imobilizador.

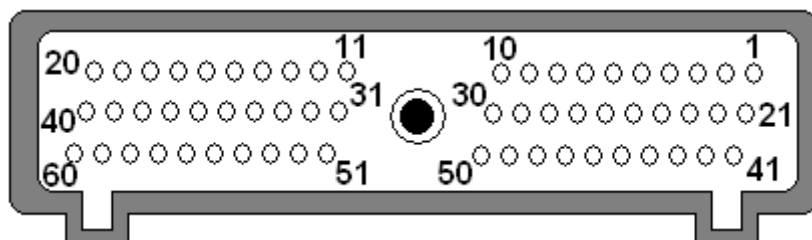
Defeitos comuns:

- Falha no acionamento da ventoinha.

Observação

- A soic8 atrás da placa, que contém as informações do imobilizador tem o número original **90510** e o seu similar é **25020**.

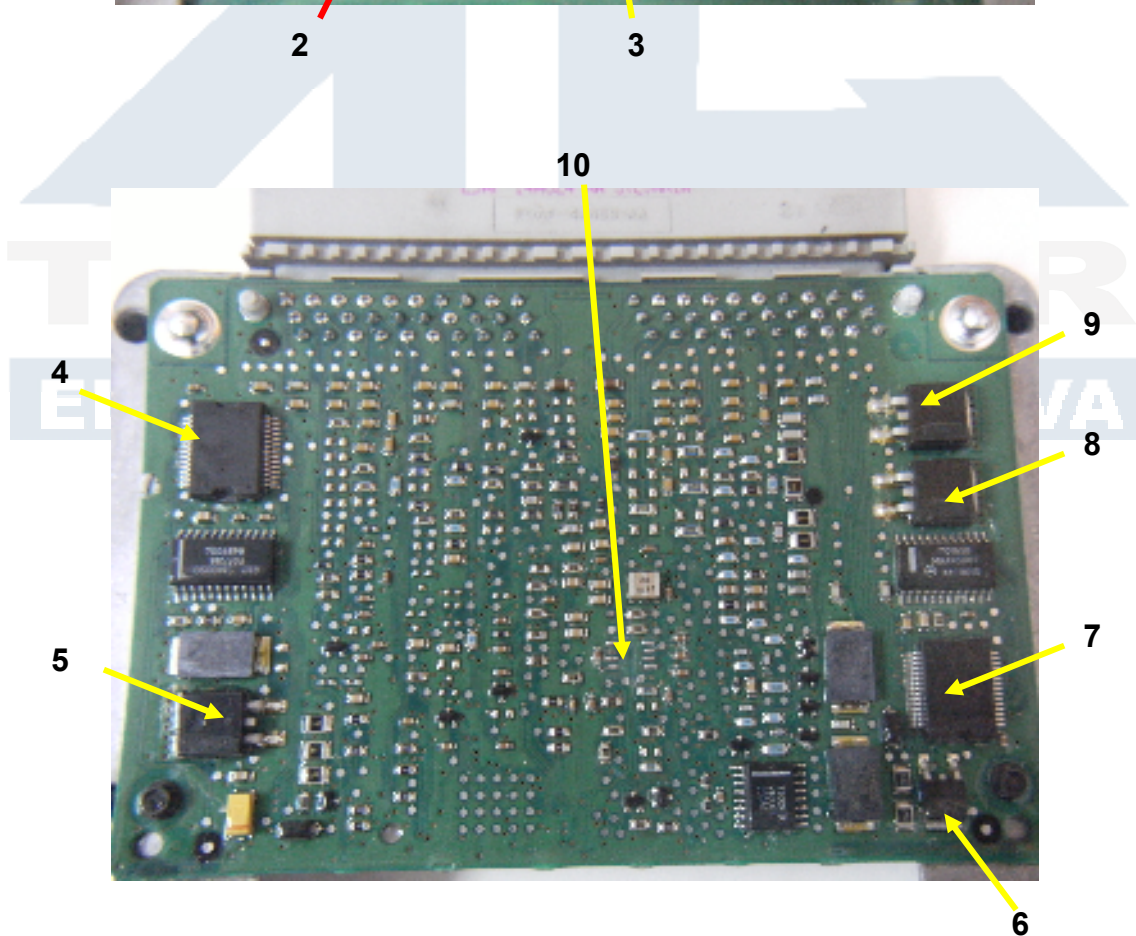
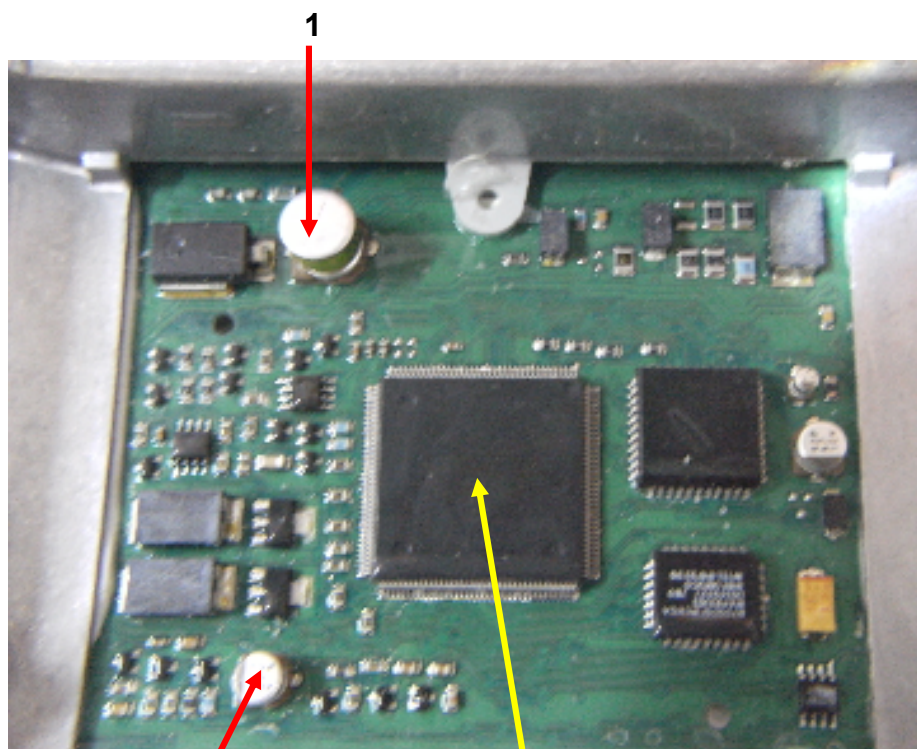
Conector da ECU



Alimentação e principais controles

Pino ECU		Função
Sem Pats	Com Pats	
1		+ 30
37 / 57		+ 15 (pode ligar apenas 1)
20		Aterramento
40 / 60		Aterramento (pode ligar apenas 1)
56		Sinal de rotação - Hall
22	53	Bomba combustível
58		Bobina ignição 1
59		Bobina ignição 2
51	12	Injetor 1
52	15	Injetor 2
33	34	Injetor 3
34	14	Injetor 4
13		V1 - Arrefecimento
31		V2 – Arrefecimento
21		Corretor marcha lenta
14	33	Controle aquecimento sonda lambda
54		Relê A/C - Corte
4		Tacômetro
11		canister

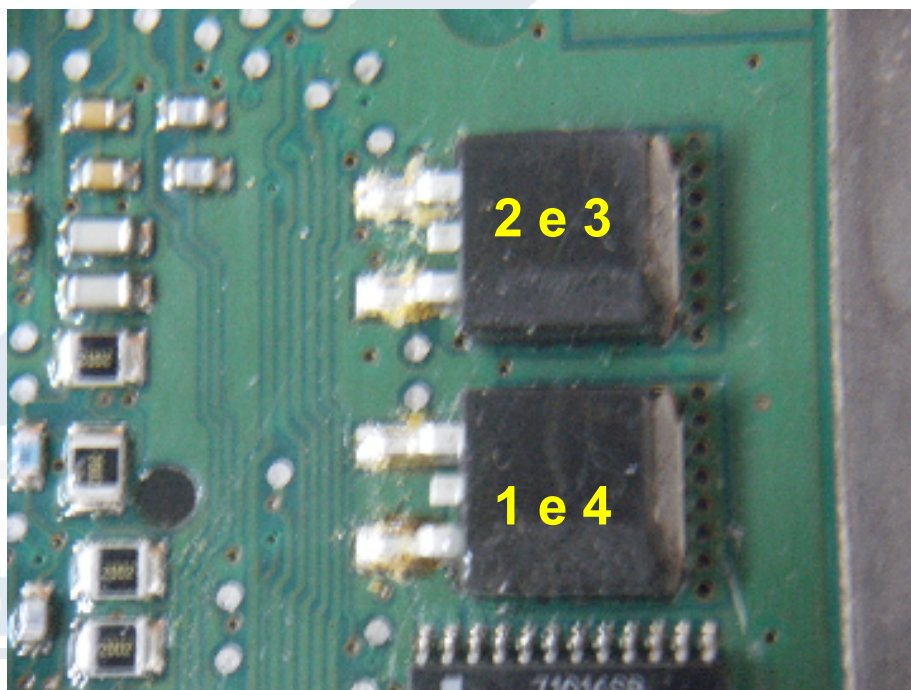
Vista Geral



Principais componentes

1. Capacitor eletrolítico SMD - 47 μ F – 50V;
2. Capacitor eletrolítico SMD - 10 μ F – 50V;
3. Processador;
4. Multi drive – 1034SE001 – 30 pinos – Injetores 3 e 4 – Conta-Giro;
5. Regulador 5V;
6. Controle de aquecimento da sonda lambda;
7. Multi drive – 1035SE001 – 30 pinos – Canister – Injetores 1 e 2 – Relê bomba combustível – Corretor marcha lenta – Relê A/C – V1 e V2 Arrefecimento
8. Drive bobina de ignição – cilindro 1 e 4;
9. Drive bobina de ignição- cilindro 2 e 3;
10. Soic8 90510 ou 25020 – Imobilizador.

Drive das bobinas de ignição



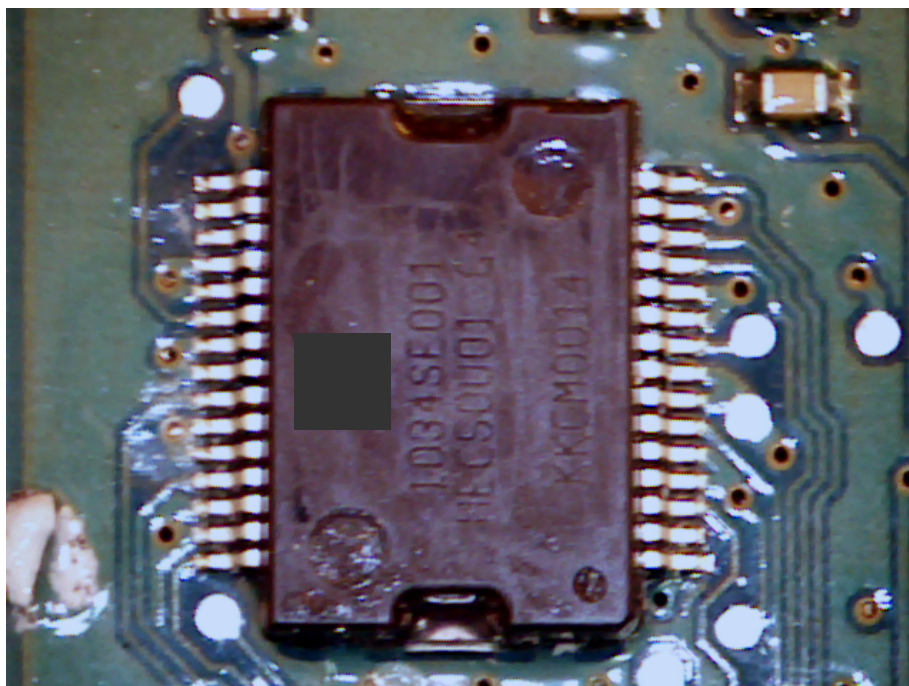
Bobina 2 e 3

Pino Componente	Função
1	Disparo
2	Out – Pino 58 ECU
3	Aterramento

Bobina 1 e 4

Pino Componente	Função
1	Disparo
2	Out – Pino 59 ECU
3	Aterramento

Multi drive – 1034SE001 – 30 pinos – Injetores 3 e 4 – Conta-Giro
Disparo feito por + 5 volts e saída é negativa.

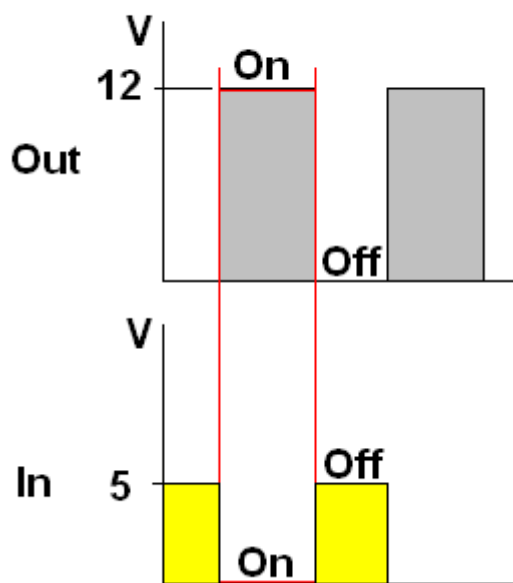


Pino Componente	Função
1	+ 15
3	In – Disparo – Injetor 3
4 / 5	Out – Injetor 3 – Pino 34 ECU
6	In – Disparo – Injetor 4
7 / 8	Out – Injetor 4 – Pino 14 ECU
16	+ 5 volts
22 / 23	Out – Tacômetro painel (Conta-Giro)– Pino 4 ECU
24	In – Tacômetro
28 / 29	Aterramento

Teste do Conta-giro

O teste é feito com o osciloscópio.

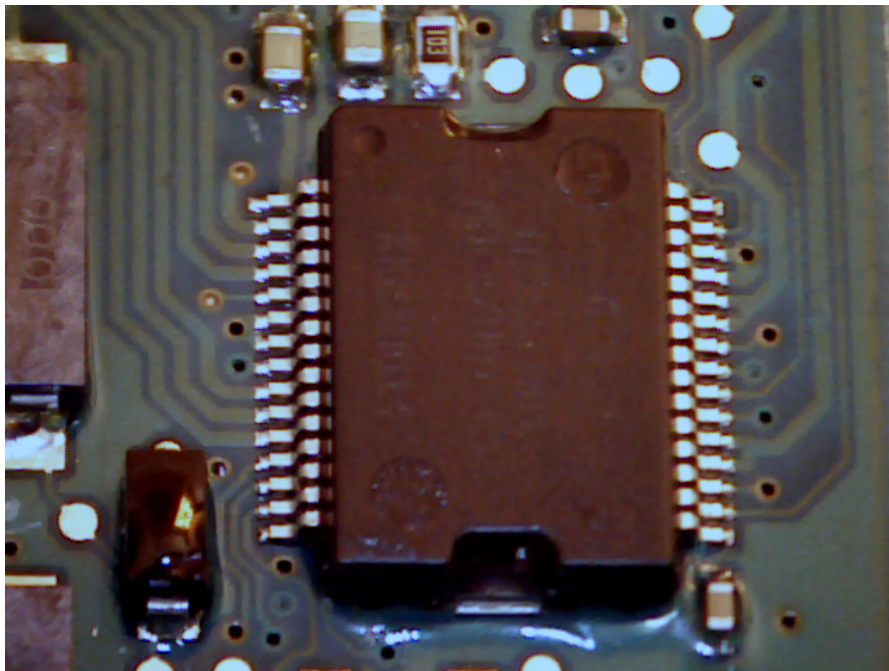
Podemos notar que os gráficos são invertidos, devido a entrada ser positiva e a saída negativa.

Sinal de Rotação para o Painel

TECNOCAR
ELETRÔNICA AUTOMOTIVA

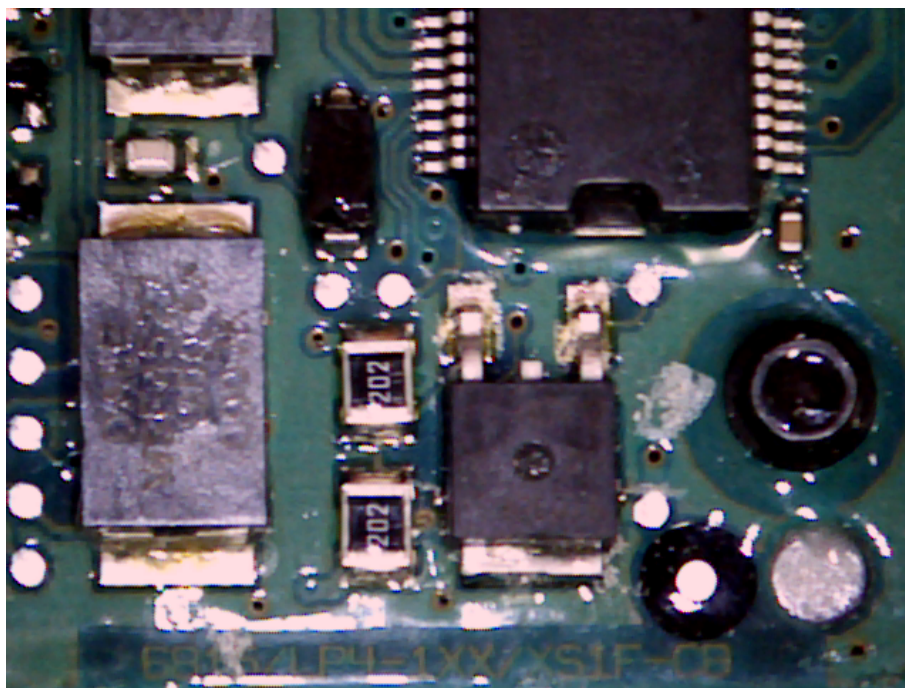
Multi drive – 1035SE001 – 30 pinos – Canister – Injetores 1 e 2 – Relê bomba combustível – Corretor marcha lenta – Relê A/C – V1 e V2 Arrefecimento

Disparo feito por + 5 volts e saída é negativa.



Pino	Componente	Função
1		+ 15
2		Out – Canister – Pino 11 ECU
3		In – Disparo – V1 ventoinha
4		Out – V1 Ventoinha – Pino 13 ECU
5 / 6 / 7 / 8		Out – Corretor M.L. – Pino 21 ECU
9		Out – V2 Ventoinha – Pino 31 ECU
10		Out – Relê A/C – Pino 54 ECU
11		Out – Relê bomba combustível – Pino 53 ECU
16		+ 5 volts
17		In - Relê bomba combustível
19 / 20		Out – Injetor 1 – Pino 12 ECU
21		In – Disparo – Injetor 1
24		In – Disparo – Injetor 2
25 / 26		Out – Injetor 2 – Pino 15 ECU
27 / 28		Aterramento

Drive do controle de aquecimento da sonda lambda



Pino Componente	Função
1	Disparo
2	Out – Pino 33 ECU
3	Aterramento

TECNOCAR
ELETRÔNICA AUTOMOTIVA